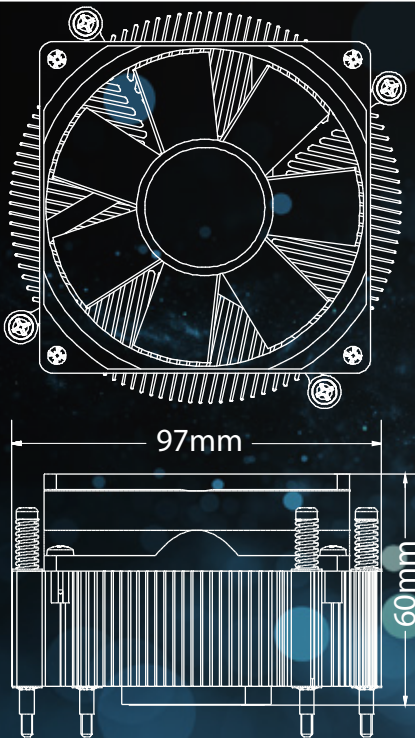


EKL 21924

für Sockel 1156, 1155, 1150, 1151 bis 95W TDP

EKL[®]
electronics cooling



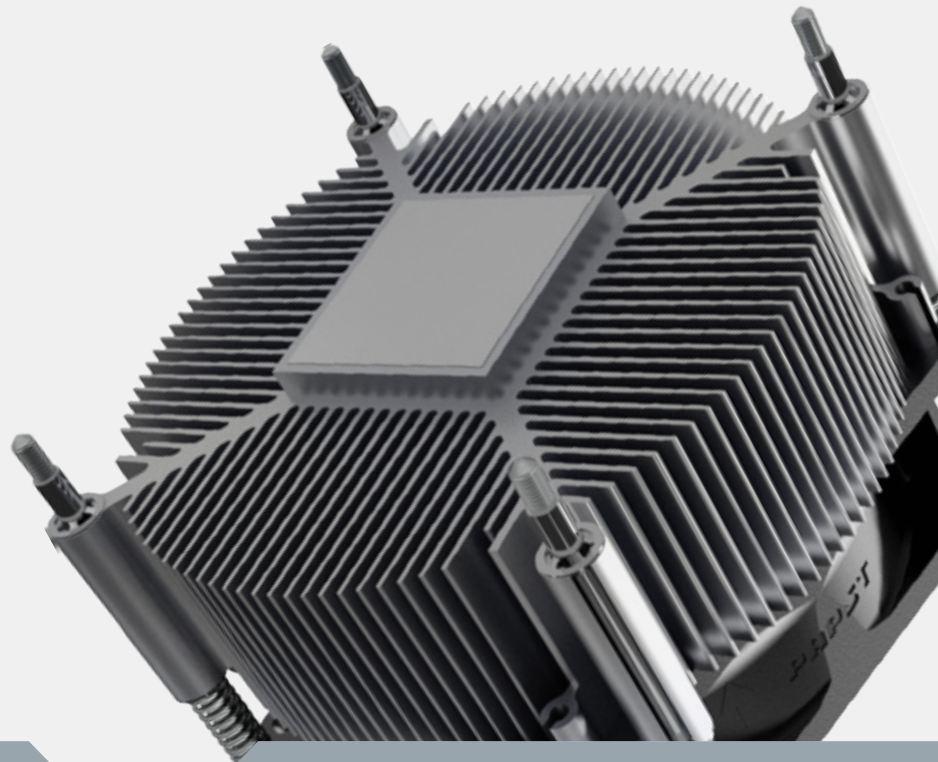
Optimale Kühlleistung für INTEL Prozessoren

**Die EKL AG bietet leistungsstarke CPU Kühler
für INTEL[®] und AMD Prozessoren**

Der EKL 21924 besteht aus einem Extrusionsprofil und führt die Wärme Ihres Prozessors ideal und zuverlässig ab. Durch eine kompakte Höhe von nur 60mm, eignet sich dieser Kühler ideal für alle kompakten PC-Systeme, Workstations oder auch für den normalen Büro-PC. Der verbaute Lüfter besitzt einen 4-pin Anschluss und kann somit manuell über das Mainboard gesteuert werden. Dies ermöglicht einen regelbaren Drehzahlbereich von max. 3600 U/min. Dank dem vorhandenen PWM Signal agiert der Lüfter je nach Auslastung der CPU.

Hauptmerkmale

- Einfache Schraubmontage
- Montagesystem für Intel Sockel 115X
- Kostenoptimiertes Aluminiumdesign
- Hochleistungs-Wärmeleitpaste
- Leiser PWM gesteuerter 80 mm Lüfter



+49 (0) 7561 9837 0

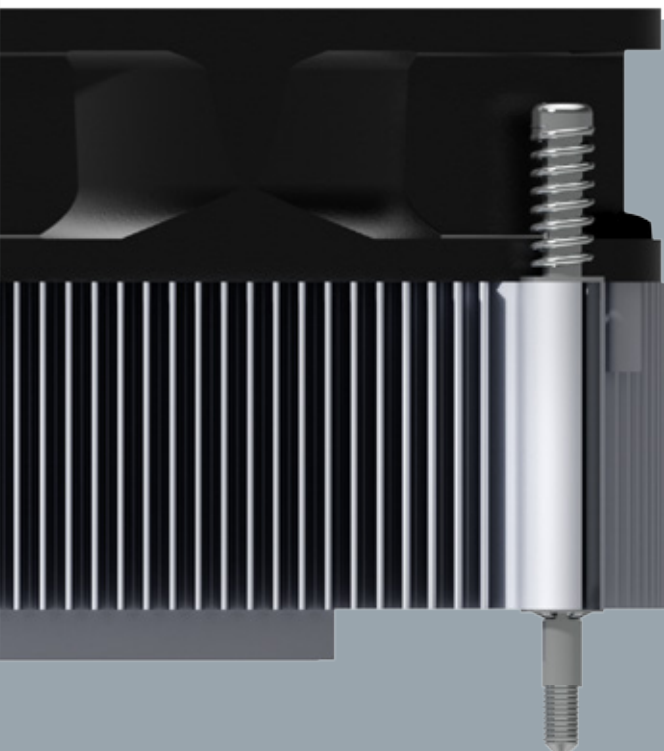


info@ekl-ag.de

■ Optimale Kühlung

■ Einfache Montage

■ Lange Lebensdauer



Kühler Eigenschaften

Artikelnummer:	21910021024
Verlustleistung:	95W TDP
Material:	Aluminium
Gewicht:	420g
Kompatibilität*:	Intel® Sockel 1156/ 1155/1150/1151

Lüfter Eigenschaften**

Type:	8412 N/2GHP
Abmessungen:	80 x 80 x 25 mm
Drehzahl:	max. 3600 U/min
Lager:	Sintec Gleitlager
Betriebsspannung:	12 VDC
Volumenstrom:	78 m ³ /h
Geräuschlevel:	max. 35 dB(A)
Lebensdauer L10:	70.000 h
Umgebungstemp. TU max.:	70°C

ebmpapst



* Die thermische und mechanische Kompatibilität kann, abhängig vom verwendeten System, abweichen.

** Gemäß Hersteller Spezifikationen

EKL AG

electronics cooling

Nadlerstraße 8 - 10 * 88299 Leutkirch im Allgäu

Phone: +49 (0) 7561 9837 0 * Fax: +49 (0) 7561 9837 20

E-Mail: info@ekl-ag.de

www.ekl-ag.de

EKL[®]
electronics cooling